

CARACTERISTIQUES TECHNIQUES

Groupe de pompage P 2023-110 / 75

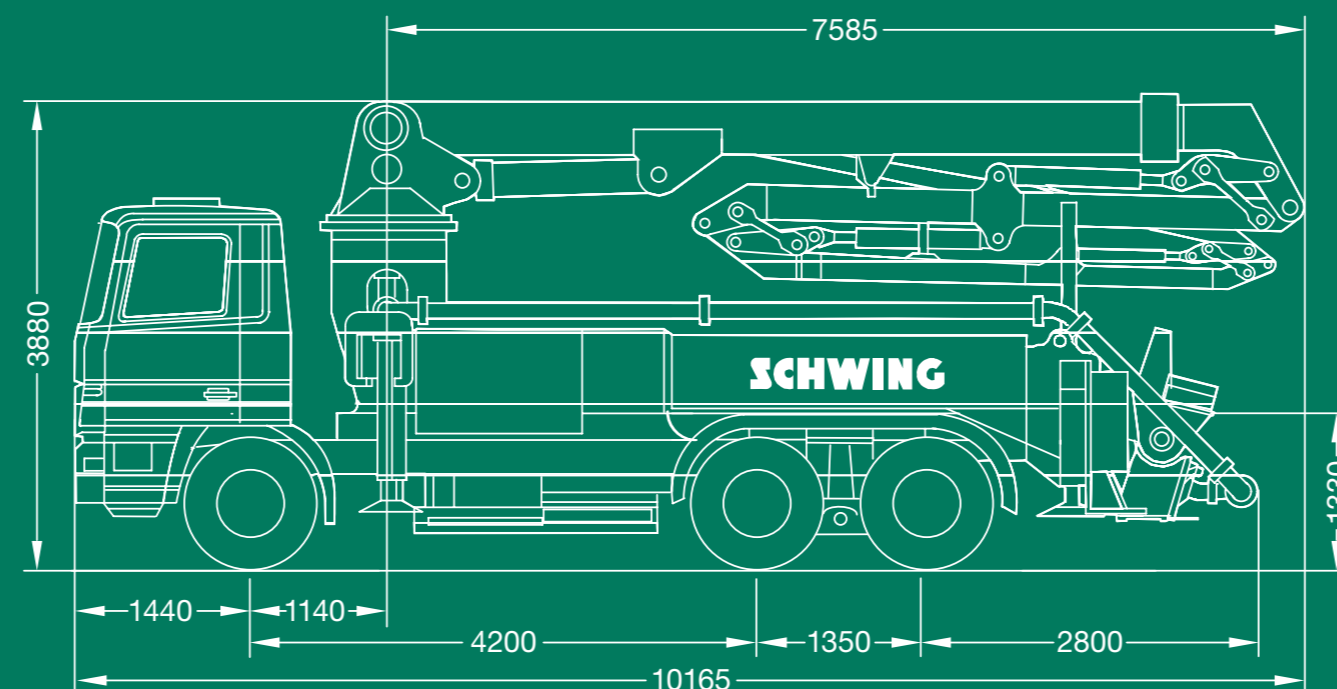
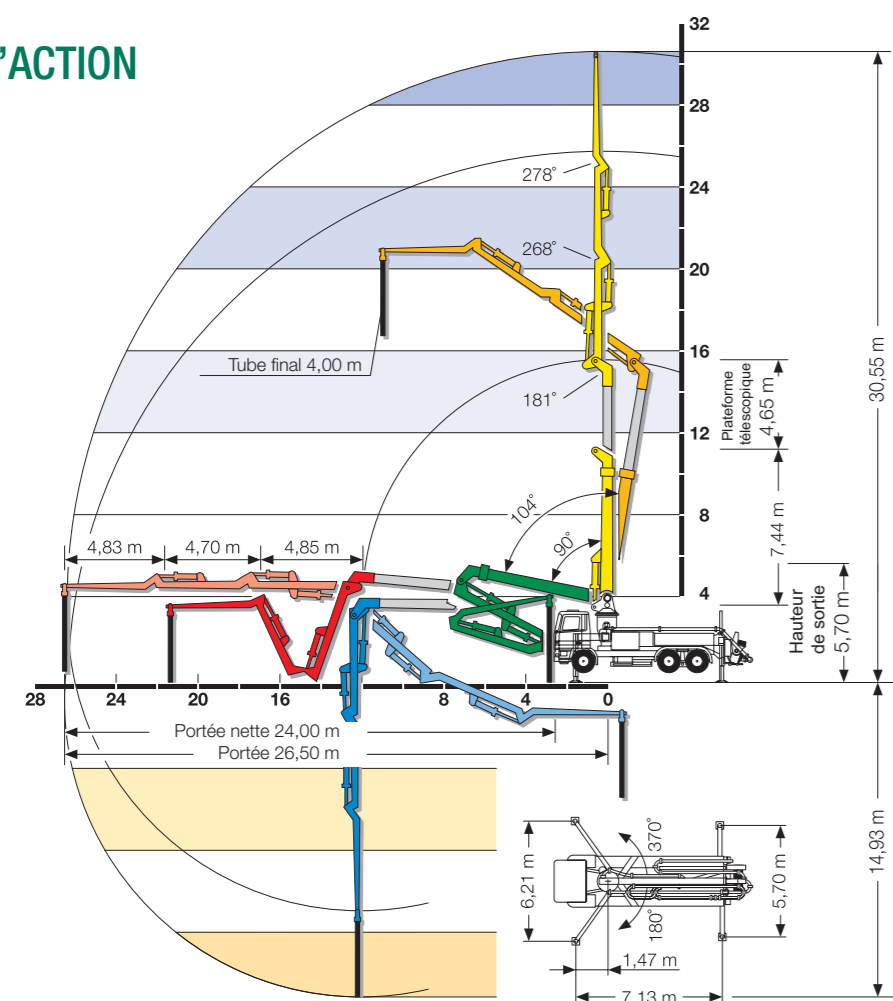
Entraînements		380 l/min	535 l/min	636 l/min
Débit maxi	m ³ /h	96	138	164
Cadence maxi par	min.	19	28	33
Pression de béton maxi	bar	85	85	85

Flèche de distribution 31 ZRT

Diamètre de la conduite de refoulement		DN 125
Longueur du flexible terminal	m	4,0
Hauteur de travail	m	30,5
Portée horizontale à partir du centre de l'axe de rotation	m	26,5
Déploiement	m	5,7
Plage de pivotement		550°
Effort de stabilisation à l'avant	kN	200
Effort de stabilisation à l'arrière	kN	160

RAYON D'ACTION

S 31 XT



POMPE A BÉTON AUTOMOTRICE S 31 XT



SCHWING-STETTER TRANSPORTE DU BÉTON. PARTOUT DANS LE MONDE.

Partout où du béton est produit et transporté, des produits du groupe SCHWING sont présents.

Avec des usines en Allemagne, en Autriche, aux Etats-Unis, au Brésil, en Russie, en Chine et en Inde ainsi que plus de 100 sociétés de vente et représentations, le groupe d'entreprise est toujours à proximité des clients.

Une large gamme de produits avec une multiplicité de types font du groupe SCHWING, dans le domaine des machines à béton, le numéro 1 mondial des sociétés spécialisées en ingénierie de systèmes.



SCHWING GMBH
Heerstraße 9-27 · D-44653 Herne / Germany
Telefon 023 25 - 987-0 · Telefax 023 25 - 72922
www.schwing.de · info@schwing.de

Sous réserve de modifications techniques et dimensionnelles. Illustrations sans engagement. L'étendue exacte de la fourniture de série est décrite dans l'offre.

10311041_03_2012



POMPE A BÉTON AUTOMOTRICE S 31 XT

UNE TECHNOLOGIE SUPERIEUR DANS LA CLASSE MOYENNE

Ce multi talent de SCHWING a ouvert l'opérateur avec son système de distribution de béton breveté d'un nouveau monde Bétonnage et pas seulement au travail dans le hall ou dans le tunnel. La machine dispose d'un boom avec une sophistication rouleau-Z-cinématique, le télescope peut être lors du bétonnage d'une longueur de 4,60 m. La zone de travail de près de 50%, a été élargi la zone de travail géographique autant que 73%. En dépit de leur déploiement adéquat de 5,70 m au-dessous de la S 31 XT, les cuisinières et les hauteurs de la classe 30 m.

A travers la possibilité d'une plage panoramique de 550 °, l'utilisateur du mât dans chaque position de transport et en position de travail, sans être sur une zone interdite.

Même lorsque les machines sont équipées d'une gamme significativement plus souvent des limites, car le sol est juste au-dessus du bord B-conjointe, et donc la surface horizontale de travail de la flèche de distribution est très limitée, ce système s'avère avantageux.

Depuis l'articulation de base a un angle de course de 104 °, la S 31 XT également environ 2 m peut être placé plus près du bâtiment que les machines conventionnelles de cette classe.

Si le mât a été une fois mis en position de repos, l'utilisateur ne dispose que de la fonction limite télescopique. De cette manière, il peut d'une bande large 4,60 m de béton, sans le plier sur le mât. Le tuyau extrémité maintient automatiquement sa distance à la plaque inférieure, le système hydraulique n'est pas affectée, en raison des mouvements de commande du mât sont réduites à un minimum. Cela signifie une moins stressant et plus sûr pour les opérateurs de machines.

Où 5 pièces de mât dans cette classe nécessitent la plus grande concentration de l'opérateur afin d'éviter les collisions des segments individuels de mât, fournit des fonctions de contrôle de la machine, ce qui est un de chaque montée sur camion pompe à béton avec 4 pièces de mât d'habitude.

L'avant en X du stabilisateur et l'arrière en H du stabilisateur en combinaison avec le cadre rigide de torsion aussi assure une base solide dans un encombrement réduit. Confortable et bien rangé, bâtiment facilement accessible avec beaucoup d'espace pour les accessoires.

A côté de la possibilité, 40 m de tuyau de report, cette machine peut être équipée avec des boîtes de tuyaux amovibles, afin que l'opérateur peut également utiliser la machine comme un nettoyeur.

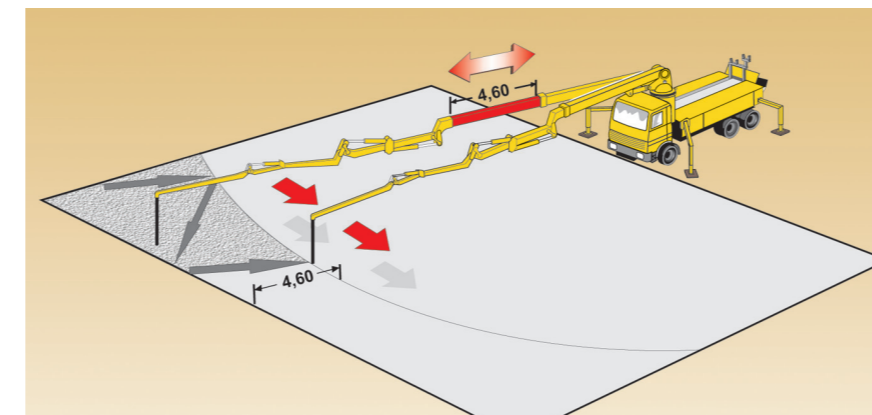
Les boîtes sont fixés par le système d'absorption rapide et peut être à la fois sur et hors prise avec un chariot élévateur et une grue, et même à leur propre essor. Dans le „jumbo“ version que vous avez la possibilité de gérer approprié pour la construction des sites de cette manière 18 pièces 5 m de long tubes ou 24 pièces 4 m de long tuyaux DN 65.

Parce que la géométrie conforme à la fosse sur les autres pompes à béton SCHWING tels que la pompe à flexible, S17, S20, S24 X et S 28 X, l'opérateur par l'échange de la fosse existante dans ses machines, et donc réagir très souple aux besoins de ses clients.

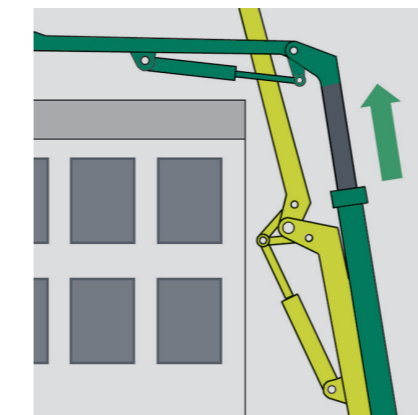
Le S 31 XT est essentiellement équipé de batterie avec 2 m de course. Comme avec tous les SCHWING. Monté sur camion pompe à béton est utilisé ici aussi, l'éboulement. Il est bon pour les caractéristiques d'aspiration et de refoulement, rendement élevé, une faible usure et haute sécurité opérationnelle.

L'opérateur peut avoir comme élément optionnel une prise en rotation.

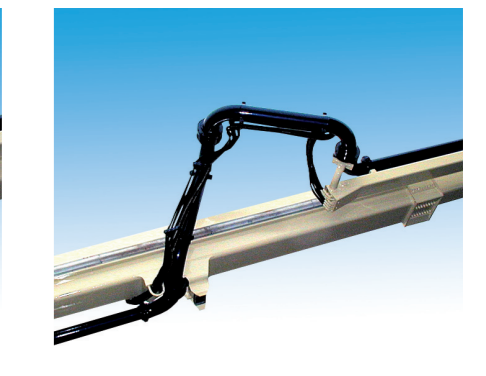
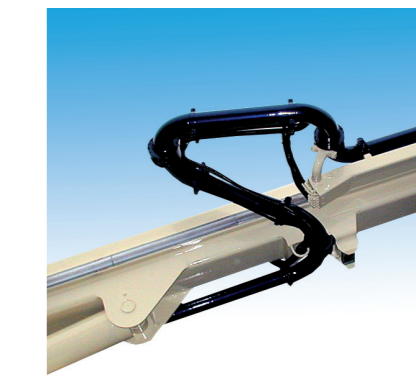
L'incorporation d'un compresseur, qui peut être également actionné par l'intermédiaire de la télécommande radio peut être réalisé ainsi que la pose de l'air et l'eau raccord à la tête du mât sur demande.



Par télescopage de la zone de travail plane de près de 50% de l'espace en fait augmenté de 73%. Ainsi, une bande de 4,60 m largeur de béton sans le mât, il doit être plié.



Le mât peut «grandir» avec le bâtiment et son utilisation dans la zone de travail horizontale très efficacement sans avoir à donner une couverture.



L'utilisateur du mât avec une cinématique Z peut être un rouleau lors du bétonnage à 4,60 m télescope, sans changer la résistance à l'écoulement de la rivière en béton.