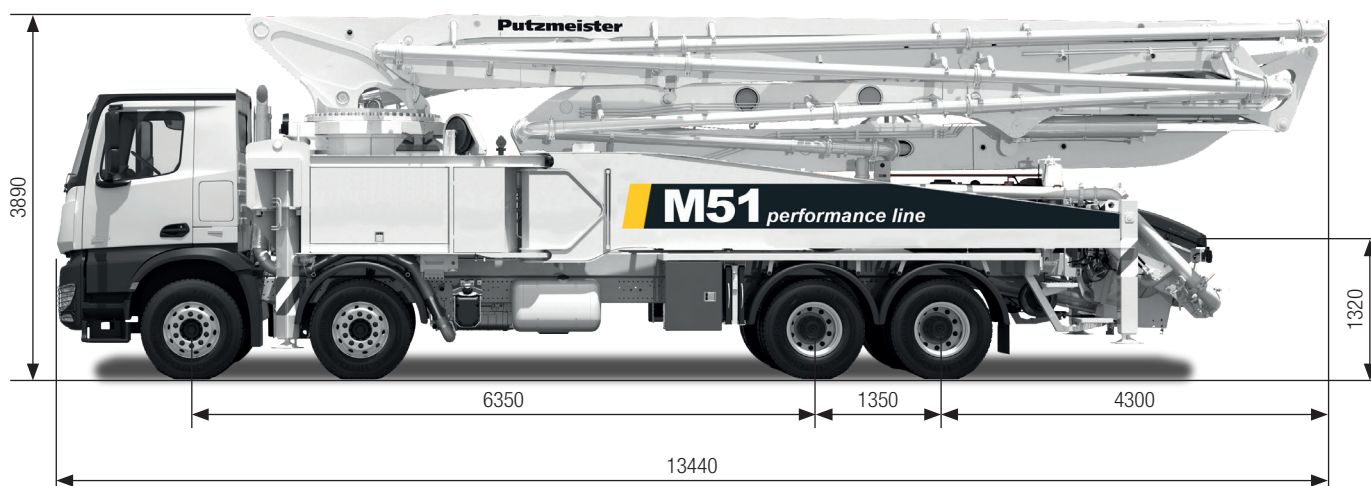


M51 performance line



Nota : Exécution standard. Dimensions et poids variables suivant châssis, pompe et équipement. Dimensions en mm, exemple du modèle MB-Arocs 4143. Les illustrations comportent des équipements optionnels.

Avantages de la gamme d'équipements Performance Line

- **Qualité bien connue de Putzmeister**
Performances et qualité reconnues – Comme toutes les machines Putzmeister, les modèles de la gamme Performance Line se distinguent par **leur haute disponibilité, leurs faibles coûts d'exploitation et la qualité élevée des pièces.**
- **Configuration standardisée**
L'équipement de la ligne Performance est bien défini – la configuration comprend **tout ce dont une pompe à béton a besoin pour faire face au travail quotidien sur le chantier** – les fonctions spéciales et les options de confort, qui font la réputation de Putzmeister, ont été volontairement omises.
- **Délais de livraison courts et prix attractifs**
Les modèles sont produits avec des processus standardisés en stock. Cela limite la diversité des options et des adaptations spécifiques au client. Pour nos clients, cela signifie **une disponibilité immédiate, à des prix attractifs !**

Mât de distribution M51

| | |
|--|---------------------|
| Type de pliage | 5 bras en RZ |
| Portée verticale | 50,1 m |
| Portée horizontale | 44,9 m brute |
| Portée en profondeur | 34,9 m |
| Hauteur de dépliage | 10,2 m |
| Longueur du flexible d'épandage | 3 m |
| Tuyauterie | DN 125, max. 85 bar |
| Orientation | 365° |

Pompe BSF .16H

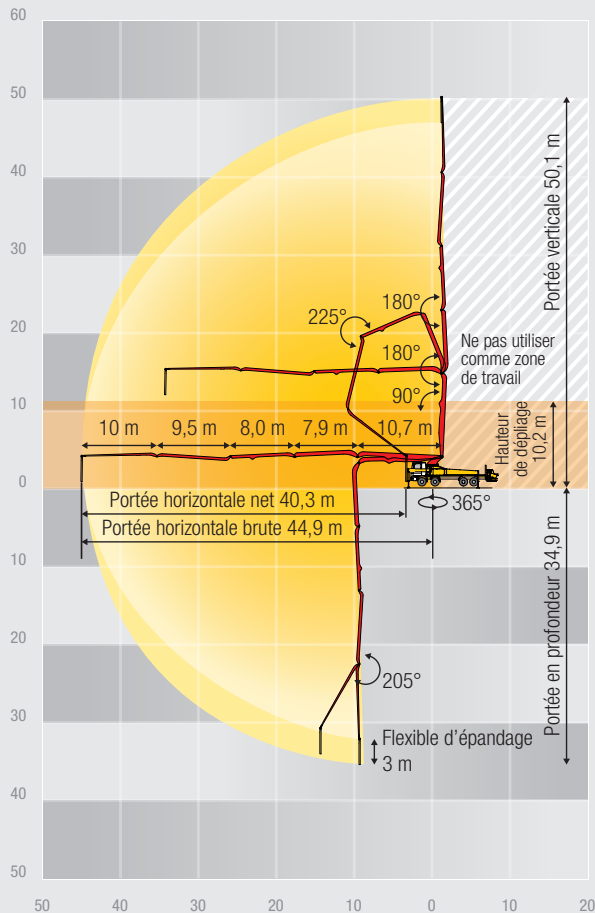
| | |
|-------------------|------------------------|
| Débit | 160* m ³ /h |
| Pression | 85 bar |
| Course | 2 100 mm |
| Cylindre Ø | 230 mm |
| Coups/min | 31 |

Toutes les données sont max. théoriques.

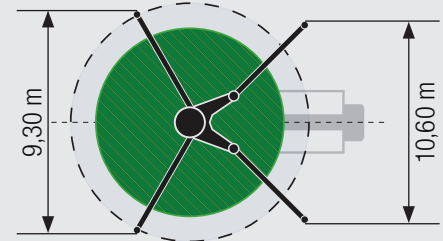
* Côté tige/côté semelle. Débit de pompage max. et pression de pompage max. ne peuvent pas être obtenus simultanément.

M51 *performance line*

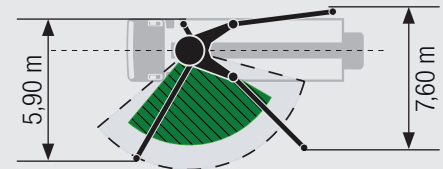
Abaque portée, stabilisation



Standard



ESC



Largeur de stabilisation par rapport au centre de la jambe de support.

Équipement de série Performance Line

| | | |
|------------------------------------|-----------------------|------------------------------|
| 16 H incl. pistons standard | Ergonic 2.0 | Vibrateur |
| Peinture : blanc arctique (MB9147) | Éclairage de contrôle | Boîte de rangement laquée |
| Tuyauterie (2 couches) | KIT Europe | Pompe à eau à haute pression |

Options

| |
|---------------------------------------|
| Télécommande à câble |
| Protection anti-encastrement |
| PM Connectivity |
| Vanne à clapet du flexible d'épandage |

Putzmeister Concrete Pumps GmbH

Max-Eyth-Straße 10 · 72631 Aichtal · Allemagne
 P.O.Box 2152 · 72629 Aichtal · Allemagne
 Tel. +49 (7127) 599-0 · Fax +49 (7127) 599-520
 pmw@putzmeister.com · www.putzmeister.com



EEA