



Putzmeister



Pompes à béton automotrices M53 | M54 | M56

Des investissements haut de gamme pour des objectifs de haut niveau

Grandeur et puissance sous leur meilleur jour

Une portée horizontale immense avec des dimensions sous contrôle

Pour faire naître la grandeur, il est essentiel d'utiliser les outils qui conviennent. Par conséquent, il est facile d'opter pour une pompe M53, M54 ou M56 pour réaliser des projets de BTP exigeants. Parce que la portée verticale atteignant 56 m offre un vaste rayon d'action et parce que les pompes grande capacité éprouvées de Putzmeister assurent un débit suffisant.



La promesse Putzmeister

Le nom de Putzmeister est synonyme de machines permettant de travailler de manière extrêmement productive et bien plus que compétitive. À cet effet, nous mettons à votre disposition des technologies innovantes hors du commun, mais également une qualité optimale et un service d'exception. Nous vous accompagnons avec un engagement sans faille tout autour du globe et à tout instant. En effet, chaque collaborateur Putzmeister est conscient du fait que votre machine doit accomplir des missions majeures.

Votre équipe Putzmeister

La pompe M54* de profil

Généreuse en matière de rayon d'action

La structure de flèche à 5 bras avec pliage en Z enroulé permet d'exploiter pleinement une portée verticale atteignant 53 ou 56 m. Que ce soit dans des ateliers, sous des ponts ou à proximité d'immeubles à plusieurs étages : ces machines font du bon travail partout.

Faible encombrement lors de la stabilisation

Aussi bien le modèle M54 que le modèle M56 sont équipés du système de stabilisation TRDI développé par Putzmeister. Les stabilisateurs télescopiques peuvent être positionnés de manière stable sur une espace des plus exigus.

Particulièrement flexible avec la M53

La véritable grandeur de la flèche flexible à 6 bras se révèle lors des bétonnages de plafond. Une plus grande portée verticale à des hauteurs élevées facilite le travail sur ces chantiers complexes.

* Les modèles M53, M54 et M56 se distinguent uniquement par la flèche de distribution ; de ce fait, les informations fournies ici se rapportent aux toutes machines dans la plupart des cas. Les distinctions sont identifiées ou décrites clairement.



Une utilisation hors pair

Grâce à une ergonomie bien pensée, à une réactivité excellente de la commande de flèche et à la stabilisation peu encombrante, utiliser ces machines est un jeu d'enfant.

Exemplaire en termes de sécurité

La prise en compte complète de toutes les normes et réglementations en vigueur offre un niveau de sécurité nettement supérieur à la moyenne. Ainsi, vous jouez systématiquement la sécurité lorsque vous travaillez ou que vous vous déplacez.

Économe en temps et en argent

L'accessibilité optimale permet d'économiser du temps de travail, et donc de l'argent. Les nombreux éléments ne nécessitant aucune maintenance sont également synonymes de coûts réduits. Ainsi, les pompes à béton automotrices sont amorties en un temps record et travaillent avec des coûts d'exploitation modérés tout au long de leur vie.

Utilisation d'une technologie de génie

Aussi polyvalentes que vos exigences : M53, M54 et M56

Grande portée horizontale, faibles dimensions de stabilisation et structure compacte sont les conditions idéales pour convaincre jour après jour sur le terrain. De plus, nos pompes à béton offrent une puissance élevée pour un travail efficace et conviennent à tous les bétons courants grâce à leur géométrie sur mesure. Selon les réglementations nationales en matière d'homologation routière, les deux modèles sont dotés de 4 ou 5 essieux.



Une disponibilité élevée : grâce à la durée de vie prolongée des composants haut de gamme utilisés, par ex. des vérins de poussée chromés. Possibilité d'extension en option avec, par ex., un jeu de pièces d'usure en métal dur.



Échelle rabattable, la protection idéale contre la détérioration

La meilleure manière de profiter de leurs avantages, c'est de les utiliser

- **Flèche de distribution à 5/6 bras silencieuse** grâce à une disposition intelligente de la conduite de refoulement et au tracé harmonieux de la structure en acier
- **Travail efficace** grâce à une ergonomie bien pensée
- **Sécurité maximale** grâce à une prise en compte complète des normes et réglementations en vigueur
- **Facilité d'entretien** grâce à une accessibilité optimale
- **Frais d'entretien réduits** grâce à des composants ne nécessitant aucune maintenance



Place nette : la soupape EQV en option permet un déplacement propre du flexible d'épandage sur le chantier. Aucun écoulement de béton en provenance du flexible d'épandage.



La qualité du travail Putzmeister dans le détail

Nos concepts bien pensés vous permettent d'économiser de l'argent

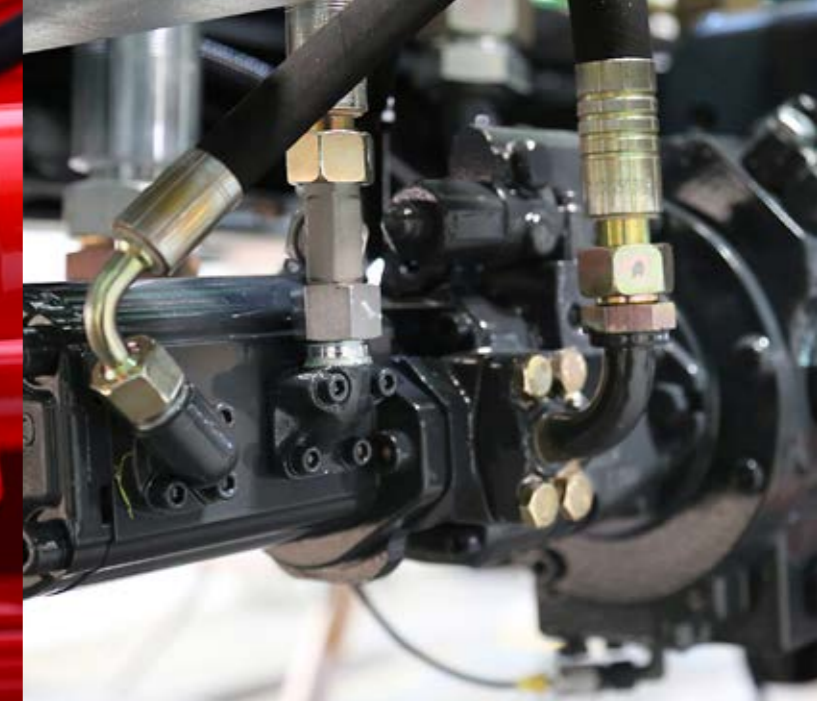
Comment l'expliquer ? Nous développons en équipe des solutions permettant de travailler de manière économique, sûre et écologique. Comme par exemple l'utilisation de composants ne nécessitant aucune maintenance, le système de sécurité iSC autonome, le graissage centralisé...



Seuls des collaborateurs dont la pensée est orientée sur les clients et sur l'avenir peuvent générer innovation et qualité.



Système de sécurité iSC : la norme EN 12001:2012 exige le contrôle absolu sur l'interaction entre stabilisation, flèche et pompe. Le système iSC (Intelligent Setup Control) permet de travailler de manière flexible, conformément à la norme.



Les composants ne nécessitant aucune maintenance permettent de réduire vos coûts d'exploitation et de maintenance à un minimum, pour votre plus grand plaisir. Par exemple, grâce à des coudes à 45° optimisant la résistance à l'usure, avec de longues soudures dans toutes les qualités pour une durée de vie maximale de la conduite de refoulement.

Pompes à piston avec libre flux hydraulique : en circuit fermé, l'huile circule de la pompe au vérin d'entraînement avec de faibles pertes, pour plus de puissance et une consommation d'huile nettement plus faible.



Graissage centralisé automatique : le graissage centralisé électrique pour la trémie est garant de l'optimisation de la durée de vie des composants fortement sollicités sans efforts supplémentaires.



Pompes à béton ultra-performantes : grâce à leur géométrie sur mesure, elles sont conçues pour tous les bétons courants. Ainsi, davantage de puissance est transmise et les ressources sont économisées.

Une puissance durable, à course égale

Pompe, entraînement, commande : conçus pour fournir des performances

Nos pompes à béton sont dotées d'une géométrie sur mesure optimale pour tous les bétons courants. Le tuyau répartiteur en S à durée de vie prolongée et le circuit fermé du libre flux hydraulique contribuent en majeure partie aux performances élevées associées à une consommation de ressources minimale. À l'instar de la commande EPS (système de pompe Ergonic®) assistée par ordinateur.

Commande EPS (Ergonic® Pump System)

Le système EPS régule de manière totalement électronique le fonctionnement de la pompe à béton, du moteur, ainsi que de la flèche de distribution. Ce que cela signifie pour vous :

- Une disponibilité élevée de la machine grâce à des composants haut de gamme avec une faible usure
- Un fonctionnement de la pompe optimisé et silencieux
- Balancements réduits de la machine et de la flèche
- Avec le système EOC (Ergonic® Output Control), un régime moteur idéal pour une consommation, une usure et un niveau sonore aussi faibles que possible
- Le nouveau système EPS Plus (en option) offre 3 programmes de pompage sur flexible prédéfinis
- De plus, le fonctionnement du malaxeur peut aussi être automatisé en fonction de la commande de la pompe (en option)
- Gestion des défauts via EGD-RC (Ergonic® Graphic Display-Remote Control)

Le tuyau en S permet l'écoulement des mélanges, même grossiers

- Le tuyau répartiteur en S travaille silencieusement et rapidement, même avec des mélanges grossiers, rigides et générateurs d'une usure intensive
- Durée de vie et intervalles d'entretien prolongés, disponibilité élevée de la machine
- Prolongation de la durée d'utilisation grâce au soudage d'une couche d'usure
- Remplacement aisé du répartiteur
- Inversion optimisée et moins de balancements au niveau de la machine et de la flèche



Puissance : à vous de choisir

Comme toutes les pompes à béton automotrices de Putzmeister, la M53/M54/M56 est combinable avec différentes pompes de pression 85 bars : La 16H bon marché, associée à deux vérins de refoulement chromés Ø 230 mm, et la 16HLS ou 17iLS/19iLS plus silencieuses avec Ø 250 mm et jusqu'à 190 m³/h, en variante LS avec un nombre de course réduit et donc moins d'usure.

De nombreux avantages et améliorations se cachent dans les nouvelles 17iLS / 19iLS :

- Jusqu'à 25 % d'économie de carburant avec EOC 2.0 (testé sur le terrain avec de nombreuses pompes utilisées à l'internationale)
- Plus d'efficacité pour les pompes : Aucune fuite d'huile n'est permise par le système d'étanchéité amélioré
- Pompage amélioré
- Durée de vie prolongée grâce au palier de tuyau en S robuste

Pompes

Type	Débit m³/h	Pression bar	Course mm	Ø de cylindre mm	Coups/min
16 H	160*	85	2100	230	31
16 H LS	160*	85	2100	250	26
17 i LS	170*	85	2100	250	27
19 i LS	190*	85	2100	250	30

Toutes les données sont des données max. théoriques.

* côté tige / côté semelle. Le débit de pompage max. et la pression de pompage max. ne peuvent pas être obtenus simultanément.

Vue d'ensemble de la pompe

- Géométrie des pompes parfaitement adaptée à tous les bétons traditionnels
- Commande facile à entretenir avec libre flux hydraulique, associée à une qualité d'huile constante
- Grande résistance à l'usure du tuyau répartiteur en S, qui garantit une durée de vie prolongée
- Trémie optimisée (grille vissée, forme optimale et roulement pour tuyau en S)
- Arrêt sécurisé du malaxeur par RFID (Radio-Frequency Identification), un système de détection à ondes électromagnétiques avec protection contre la remise en marche
- Fonctionnement optimisé et silencieux de la pompe avec EPS et EOC, préservant la pompe et le véhicule
- Opération d'inversion optimisée avec commande SN et Push Over permettant d'éviter les pics de pression qui accélèrent l'usure
- Confort de conduite grâce à la commande Ergonic® 3, issue du tout dernier concept de commande matérielle et logicielle de Putzmeister
- Coûts d'exploitation minimaux grâce à des composants sans entretien, une bonne accessibilité et des quantités d'huile nettement réduites
- Composants faciles à remplacer grâce à un système de vissage, par ex. pour les vérins de stabilisation
- Automatisation du malaxeur en option le sens de rotation correspond au sens de pompage
- Cylindres de refoulement chromés particulièrement résistants à l'usure



Ergonic® 3 – précises, intuitives et fiables

Enthousiasme à tous les égards

Grâce à l'Ergonic® inside, les machines sont disponibles rapidement et travaillent à pleine puissance, tout en réduisant la consommation de carburant et l'usure. Et, c'est ce qui compte pour les utilisateurs : **que le travail soit facilité !**

ergonic®
inside 3



Des pompes avec une mémoire
Si nos pompes à béton représentent le cœur des machines Putzmeister, l'Ergonic® 3 en est le cerveau.



Le nouvel Ergonic® 3 – facile à comprendre, rapide et sûr

- Un concept de fonctionnement cohérent pour tous les produits Putzmeister de mêmes fonctions et affichages – que ce soit sur la radiocommande (FFST) ou sur l'Écran Graphique Ergonic® (EGD)
- Travail intuitif et réaction rapide grâce à une structure de menus compréhensible et des fonctions disposées de manière intuitive
- Affichage global de l'état de la machine au niveau de la radiocommande et de l'EGE (y compris les soupapes, capteurs, LED des fusibles)
- Gestion détaillée des défauts : les pannes peuvent être rapidement identifiées et résolues – même sans l'aide des techniciens Putzmeister
- Un lot de première urgence séquentiel : permet de maintenir la machine en fonctionnement dans les conditions les plus difficiles et dans presque tous les cas

Conserver une vue d'ensemble – dans toutes les situations

- Le "ruban du menu statique" permet de circuler dans le menu – impossible de "s'y perdre"
- Fonctions organisées de manière claire, ordonnée et intuitive
- Structure des menus simple avec un maximum de deux niveaux de sous-menu
- Menu principal avec toutes les fonctions standards et plus de détails dans les sous-menus



Menu principal

Sous-menu niveau 1

Sous-menu niveau 2



L'écran supplémentaire de l'armoire de commande suit le même concept et offre un large éventail d'informations, de réglages et d'options.

Un concept global cohérent dans toutes les „centrales de contrôle“

- La structure des menus sur la télécommande et sur l'Écran Graphique est quasi identique
- Le matériel et le logiciel sont parfaitement harmonisés à tous les postes de commande
- L'utilisation intuitive fonctionne de la même manière sur tous les produits Putzmeister – avec peu de temps de formation

iBC – intelligent Boom Control

Contrôle intelligent du flèche – Confort et précision dans de toutes nouvelles dimensions

La puissance d'une pompe à béton automotrice se voit aussi la précision, la rapidité et la sécurité de déplacement et de positionnement du flèche. En tant que pionnier en matière de commande intelligente de flèche, Putzmeister a déjà montré, avec l'EBC qu'une pompe à béton peut être très maniable.

Grâce à l'**iBC (intelligent Boom Control)**, ce système vient encore d'être amélioré et fixe de nouvelles normes en matière de confort et de précision.



Des mouvements précis du flèche – iBC (intelligent Boom Control)

- Un confort jamais atteint**
 Avec la commande iBC brevetée, les opérateurs peuvent commander facilement le flèche d'une seule main à l'aide du joystick. Il est ainsi possible de déplacer le tuyau d'extrémité de façon précise vers l'avant, l'arrière ou en diagonale à la hauteur présélectionnée.
- Une précision jamais atteinte**
 Le tout nouveau développement de Putzmeister séduit les opérateurs : grâce à la commande iBC, la réponse et la précision du flèche ont pu être augmentées de 80 % supplémentaires. L'amortissement perfectionné du flèche assure un déplacement stable et silencieux des bras même avec des débits élevés.
- Un dépliage jamais atteint**
 Jamais le pliage et le dépliage des bras n'a été si simple. Grâce à la commande iBC, les mouvements du flèche sont optimisés très précisément pour chaque type de machine. Les mouvements standards sont exécutés facilement en peu de temps.



Plus de sécurité face à des obstacles complexes
 Une valeur maximale et minimale peut être définie pour chaque position des articulations. La fonction d'apprentissage intelligente transmet les valeurs limites de l'articulation la plus haute à toutes les autres empêchant ainsi, par exemple, de percuter le plafond d'un atelier.

iSC – intelligent Setup Control

Une stabilisation au taquet – iSC (intelligent Setup Control)

Avec sa commande iSC (intelligent Setup Control) Putzmeister relève encore une fois le niveau de sécurité standard des pompes à béton. Le successeur du système ESC éprouvé améliore de nouveau de manière notable la portée et la flexibilité des engins.

Côté 100 % sécurisé

- Liberté maximum** Stabilisation optimale adaptée à la place disponible sur le site. Même dans les conditions les plus difficiles.
- Portée maximum** Interaction parfaite – Grâce à la fiabilité prédictive de la portée, il est possible d'utiliser la totalité du potentiel de la structure en acier robuste des engins de Putzmeister.
- Sécurité maximum** 100 % de sécurité, pas de petites lignes illisibles. Stabilité garantie dans chaque situation. Lorsque les conditions sont difficiles, le système d'avertissement d'abaissement breveté et la possibilité d'une stabilisation supplémentaire sont d'une aide précieuse.



Limites surélevées grâce au châssis FLEX

La stabilisation des pompes à béton de Putzmeister est devenue de plus en plus flexible au fil des années, aujourd'hui, cette flexibilité est totale au niveau des jambes pivotantes et elle offre une multitude de positions intermédiaires au niveau des jambes d'appui. iSC en combinaison avec la géomé-

trie de l'acier fondamentalement optimisée permet désormais une toute nouvelle flexibilité. Avec **les nouveaux châssis FLEX de Putzmeister** la stabilisation et l'installation de l'engin sont encore plus faciles et flexibles et, pour l'opérateur, d'une simplicité jamais atteinte auparavant.



* Commercialisation progressive à partir du bauma 2022, en fonction de la configuration spécifique du marché.



La sécurité de stabilisation d'un seul coup d'œil Des illustrations en temps réel faciles à comprendre, une manœuvre intuitive ainsi qu'une commande à distance rendent l'installation du chantier rapide et facile.

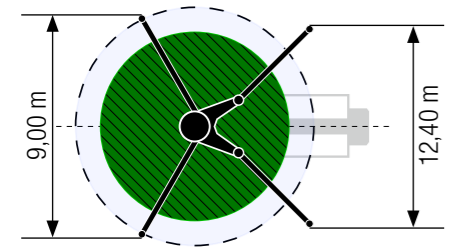
M53, M54 et M56

Flèche de distribution M53 M54 M56 Généralités

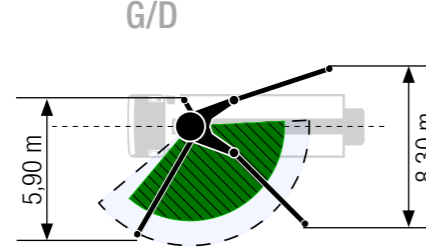
Type de pliage	6 bras Pliage en Z enroulé (RZ)	5 bras Pliage en Z enroulé (RZ)	5 bras Pliage en Z enroulé (RZ)
Portée verticale	52,3 m	53,6 m	55,1 m
Portée horizontale	47,1 m brute	48,4 m brute	49,9 m brute
Portée en profondeur	37,4 m	39,8 m	40,3 m
Hauteur de déploiement	15,4 m	15,4 m	15,6 m
Longueur du flexible d'épandage	4 m	4 m	3 m
Conduites de refoulement	DN 125	DN 125	DN 125
Plage de pivotement	365°	365°	365°

Largeur de stabilisation	avant / arrière	
	Standard	9,0 m / 12,4 m
OSS	5,9 m / 8,3 m	
iSC	2,6 – 9,0 m / 3,0 m – 12,4 m	
Longueur totale	env. 14,1 m	
Hauteur	inférieure à 4,0 m	

Standard – Stabilisation totale

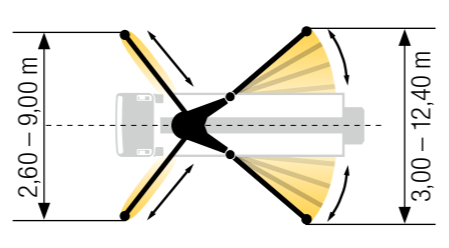


OSS* – Stabilisation partielle G/D



* non EEE, sans marquage CE

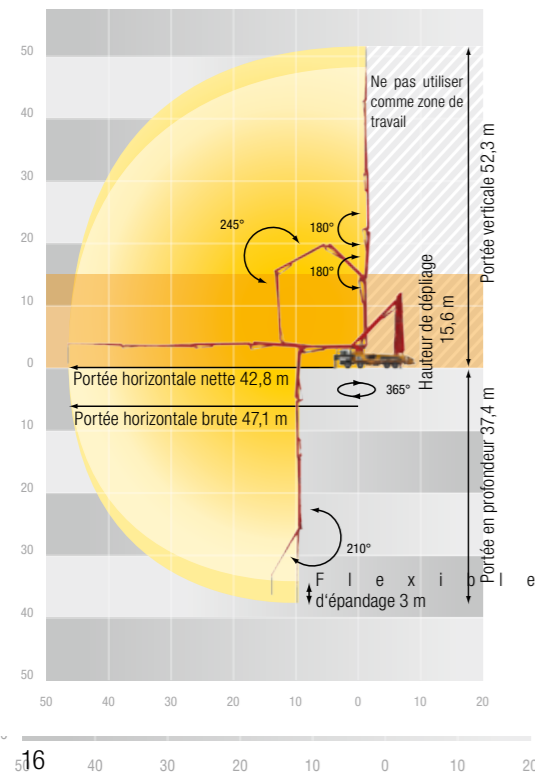
iSC** – Stabilisation adaptable



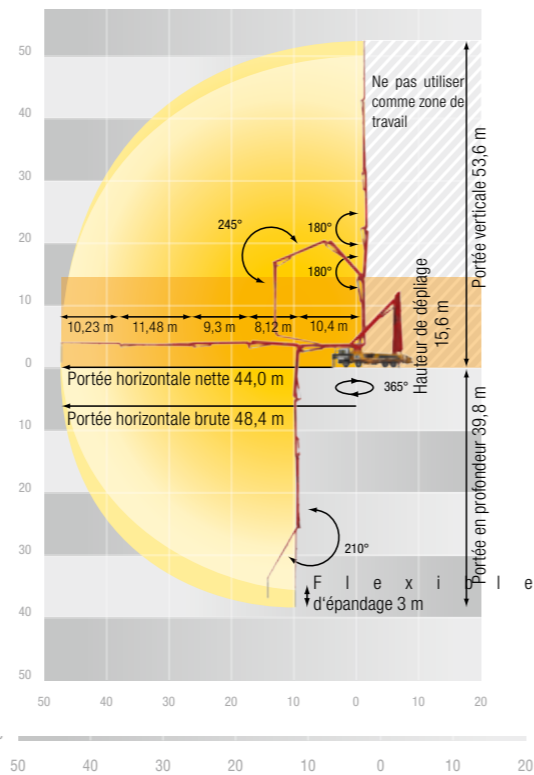
** EEE, marquage CE



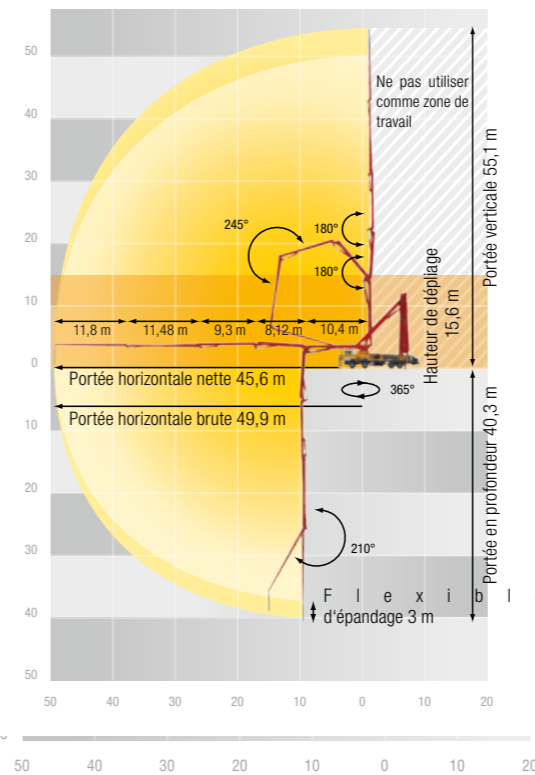
M53



M54



M56



Arrêt d'urgence supplémentaire à gauche. Le conducteur peut réagir rapidement, sans devoir se précipiter sur la pédale ou autour du malaxeur.



Phare de recul à LED supplémentaire pour plus de sécurité grâce à une visibilité à l'arrière.

Équipement

Avec les modèles Putzmeister M53, M54 et M56, nous vous proposons des machines disposant déjà de série d'un équipement complet hors du commun. Avec l'offre d'options diversifiée, vous pouvez également adapter votre palette de prestations aux besoins et aux exigences de vos clients.

- Ergonic® (EPS, EOC et EGD avec gestion des défauts)
- Graissage centralisé de trémie
- Radiocommande avec écran et télécommande filaire supplémentaire
- Coude de refoulement à 45° rotatif avec soudures longues
- Plateau immense
- Plateforme de travail ergonomique
- OSS (One Side Support) ou iSC (Intelligent Setup Control)
- Réservoir d'eau de 800 l
- Arrêt sécurisé du malaxeur par RFID avec protection contre la remise en marche
- Raccords pour alimentation de secours
- Vérin de poussée chromé
- Vibrateur librement positionnable grâce à une grille vissée
- iBC (Intelligent Boom Control)
- Filtre en dérivation pour une plus grande pureté de l'huile
- Vaste gamme de systèmes d'éclairage
- Dispositif anti-encastrément rabattable avec éclairage
- Compresseur

Et bien plus encore ...

■ Serie □ en option

Se fier à Putzmeister – pour son service après-vente, ses pièces et ses formations

Tout ce à quoi on reconnaît un bon service

Assistance rapide, conseils constructifs, fourniture fiable d'accessoires et de pièces Putzmeister d'origine – et ce dans plus de 120 pays à travers le monde. Chez Putzmeister, c'est ainsi que nous définissons un service client exemplaire.

Une structure élaborée pour vous apporter la meilleure assistance possible

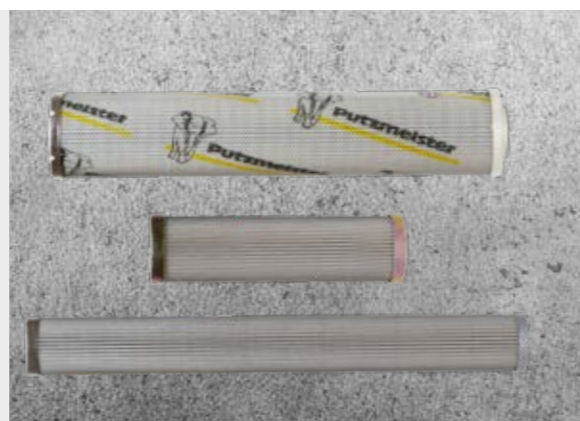
Pour ce faire, nous veillons constamment à la qualification de nos techniciens de maintenance, nous garantissons un réseau d'information dense et un équipement ultra-moderne et nous nous alignons systématiquement sur les besoins de nos clients.

Grâce à une technique à la pointe de la modernité, nos collaborateurs, en cas de besoin, disposent de toutes les informations techniques relatives à votre machine. Ainsi, nous sommes à même de vous assister au mieux dans les opérations de remise en état ou de maintenance préventive, ainsi qu'en cas d'urgence.



Pièces d'origine pour une disponibilité maximale

Il va sans dire que, dans nos ateliers, nous utilisons exclusivement des pièces Putzmeister d'origine. C'est la seule façon de garantir une qualité constante et contrôlée au sein de notre groupe. Et vous aurez ainsi la certitude que votre machine s'acquittera des tâches les plus exigeantes avec une performance et une disponibilité maximales.



Le top de la qualité et de la proximité avec les clients

En cas de besoin, deux possibilités vous sont offertes: soit l'équipe du SAV se déplace chez vous, soit vous apportez votre machine dans l'un de nos ateliers. Avec nos instruments des plus modernes, nos outils d'analyse logicielle et nos pièces d'origine, votre machine redeviendra très vite opérationnelle.

Tous les ateliers Putzmeister et les ateliers de nos partenaires Putzmeister à l'international travaillent dans le respect de notre standard qualité élevé. Notamment quand il s'agit d'effectuer des contrôles chez les fabricants et des réceptions de matériel, conformément aux prescriptions.



Instructions de mise en service – pour prendre un bon départ

Votre pompiste et vous-même pourrez ainsi vous adapter au mieux à toutes les particularités et nouveautés.

Formations pour nos clients – bénéficiaire des connaissances des professionnels

Un apprentissage axé sur la pratique comporte de nombreux avantages: vos collaborateurs maîtrisent la machine avec toutes ses particularités, en tirent le meilleur parti possible, réduisent les coûts d'exploitation et évitent les erreurs d'utilisation.

Révision des 100 heures – pour prévenir les pannes éventuelles

Dans le cadre de ce service client, vous recevrez un rapport circonstancié sur l'état de votre pompe à béton, conformément aux préconisations d'entretien Putzmeister.

Nos offres pour un travail plus rentable

Les points service Putzmeister vous proposent entre autres ces prestations – réalisées exclusivement par les techniciens expérimentés de notre SAV:

Inspection obligatoire de la machine – des frais chiffrables valent mieux que des pannes imprévisibles

Contrôle visuel et vérification du bon fonctionnement des composants, pour des machines 100 % fiables. Nous contrôlons en outre le circuit hydraulique ainsi que les vérins, l'installation électrique et la pompe.

Révision des 500 heures – protéger votre investissement, c'est préserver sa valeur

Pour vérifier la sécurité et le degré d'usure de votre machine, faites confiance à notre service technique. Là encore, vous recevrez un rapport circonstancié.

Notre offre de formations et stages:

Pour conducteurs de pompes à béton

- Stages de formation débutant et perfectionnement sur les pompes à béton
- Stages de formation débutant et perfectionnement sur les PUMI pistons et rotor
- Stages sur place en entreprise ou dans votre secteur

Pour mécaniciens intervenant sur les pompes à béton

- Stages de formation débutant et perfectionnement sur les pompes à béton

Pour pompistes et mécaniciens intervenant sur les pompes à béton

- Stage pratique à Aichtal
- Formation: réception matériel et instructions de service, mise en pratique sur chantier

Pour les chefs d'atelier et directeurs techniques

- Vue d'ensemble des innovations techniques des pompes à béton Putzmeister
- Qualification des ateliers de réparation des clients

Pour en savoir plus, rendez-vous sur: www.pm-akademie.de



Vue d'ensemble des modèles M53, M54 et M56

- **Flèche de distribution à 5 bras silencieuse** grâce à une disposition intelligente de la conduite de refoulement et au tracé harmonieux de la structure en acier
- **Grande flexibilité et plus de portée verticale pour des bétonnages de plafond en hauteur** grâce à la flèche de distribution à 6 bras (uniquement M53)
- **Travail efficace** grâce à une ergonomie bien pensée
- **Sécurité maximale** grâce à une prise en compte complète des normes et réglementations en vigueur
- **Facilité d'entretien** grâce à une accessibilité optimale
- **Frais d'entretien réduits** grâce à des composants ne nécessitant aucune maintenance
- **Capacité de charge élevée** au niveau de la pointe de la flèche de 200 kg (M54 seulement)
- **Utilisation possible d'un flexible d'épandage de 4 m** avec soupape d'étranglement ou un flexible d'épandage segmenté (M54 uniquement)



Pompe à béton automotrice
M53



Pompe à béton automotrice
M54



Pompe à béton automotrice
M56

Remarque : les illustrations dans le présent prospectus ne représentent pas obligatoirement les équipements de série des machines. Prospectus complémentaires : Ergonic® 3 CT 5013



Putzmeister Concrete Pumps GmbH

Max-Eyth-Straße 10 · 72631 Aichtal / Allemagne
P.O.Box 2152 · 72629 Aichtal / Allemagne
Tel. +49 (7127) 599-0 · Fax +49 (7127) 599-520
pmw@putzmeister.com · www.putzmeister.com

